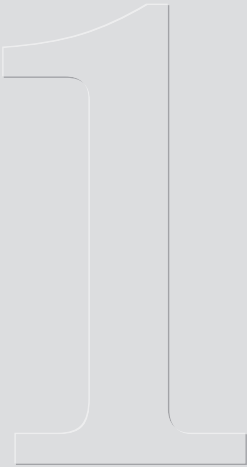


WITH THE STYLE
FUKUOKA



FACILITIES

ABOUT WITH THE STYLE FUKUOKA

都心に位置しながら
リゾート気分を存分に堪能できる開放的な空間。
一歩足を踏み入れれば、街の喧騒から離れ、
遊び心と癒しにあふれた、空間が待っています。
ここには、大人の遊び心を満たす全てがあります。
日常では味わうことのできない
寛ぎのひとときをこ堪能ください。

—
ESTABLISHED
2004

In this wide-open space, despite its location in the center of the city, you can enjoy a resort feeling to the fullest. Once you take a step inside, leaving the hustle and bustle of the city behind, a playful space, full of spirit and comfort awaits you. Everything here is ready to cater to an adult's playful spirit. Enjoy a relaxing moment far removed from your ordinary life.

博多駅から徒歩約7分。福岡空港から車でも約15分。
道の先に幾本ものパームツリーが忽然と姿を現します。
ホテルに足を踏み入れた瞬間から始まる、非日常。
すべての窓から楽しめる、水と緑と光が織りなす開放感ある風景が
日常を遮り、訪れる人々の心が解き放たれます。

—

WITH THE STYLE is conveniently located; a seven-minute walk from
Hakata station or a 15-minute drive from Fukuoka airport.
On your way here, a number of palm trees suddenly appear.
An extraordinary experience starts from the moment you step into the hotel.
The wide-open view of water, greenery, and light seen from all the windows
banishes the ordinary and unleashes the mind of every visitor.





FLOOR GUIDE

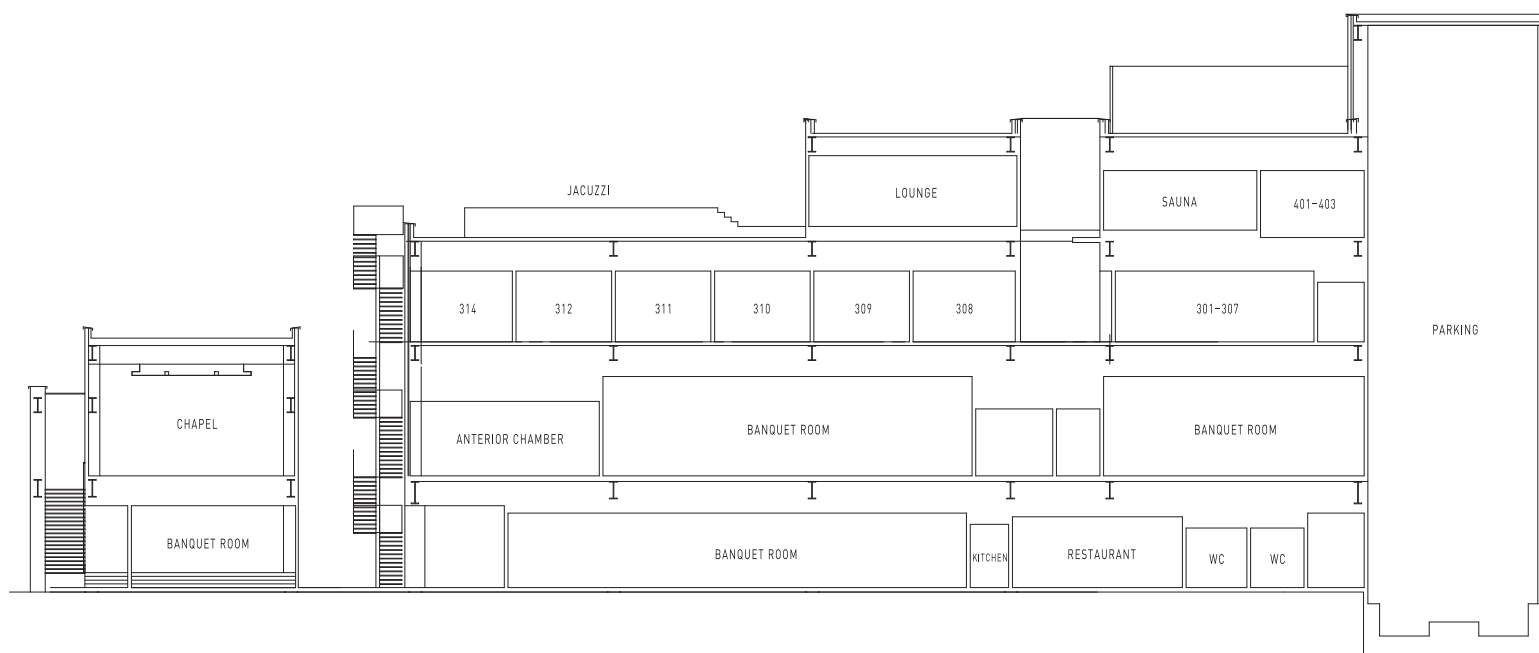
フロア案内

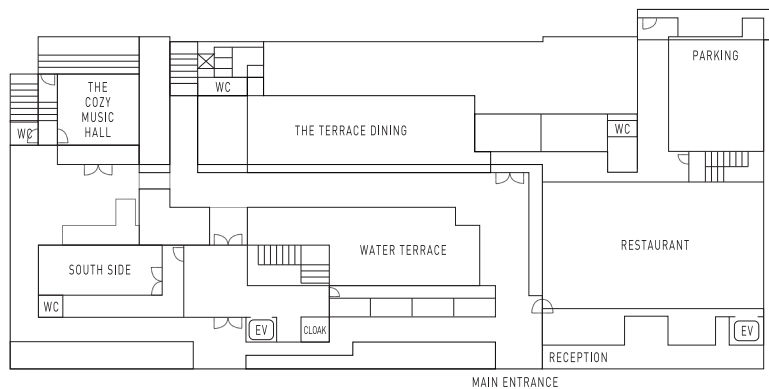
心地良い大きさのホテルで、
遊び心と癒しにあふれた非日常を。

ウォーターテラスを囲むように配置された16室のゲストルーム。
5つのバンケットにオールデイダイニングと、ステーキハウスがひとつ
ずつ。ご宿泊、お食事、パーティー、ウエディング、そしてサービスに
至るまで、お客様に居心地良く感じていただける大きさのホテルです。

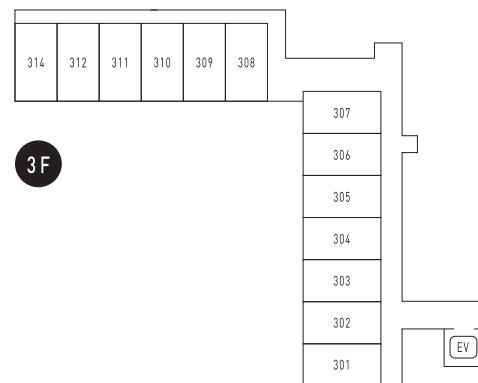
HAVE AN EXTRAORDINARY EXPERIENCE FULL OF
PLAYFUL SPIRIT AND COMFORT
IN A HOTEL OF JUST THE RIGHT SIZE

16 guest rooms are located around the water terrace.
Five banquet rooms, one main dining room, and one steak house
are offered. The hotel is just the right size for visitors to feel
comfortable with their stay, meals, parties, weddings, and our service.

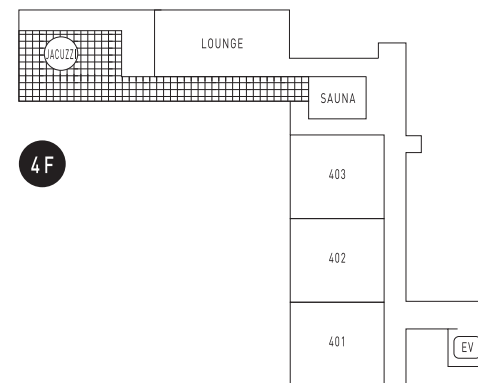




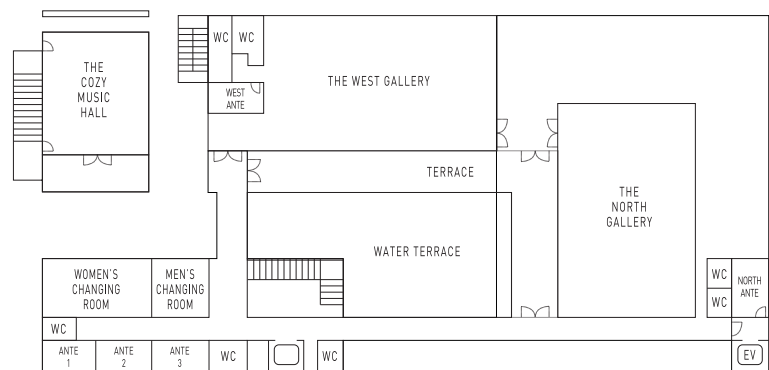
1F



3F



4F



2F

宴会場		面積 SQUARE METER	天井高 CEILING HEIGHT	着席 DINNER STYLE	立食 BUFFET STYLE	スクール SCHOOLROOM STYLE	シアター THEATRE STYLE
2F	THE WEST GALLERY	247 m ²	3.3m	180名	220名	192名	200名
2F	THE NORTH GALLERY	245 m ²	4.0m	135名	160名	120名	180名
1F	THE COZY MUSIC HALL	62 m ²	3.3m	32名	45名	36名	45名
1F	SOUTH SIDE	55 m ²	3.3m	40名	60名	24名	30名
1F	THE TERRACE DINING	145 m ²	2.7m	84名	100名	63名	72名

THE WEST GALLERY

[2F]

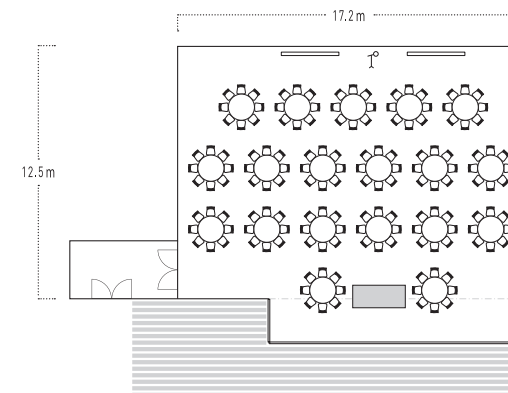
ザ ウエストギャラリー

アイボリーを基調としたザ ウエストギャラリーは、優雅ながら心地良い“プライベートリビング”。会場内にある窓からは開放的なテラスが望めます。香りと音まで楽しめるオープンキッチンで、ライブ感あるお料理を。

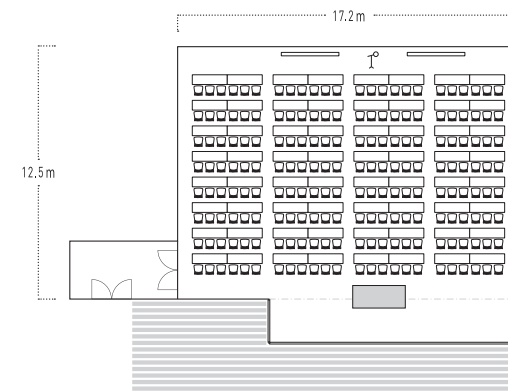
The West Gallery, decorated in ivory tones, offers an elegant yet comfortable “private living room.” From its windows you can see the wide terrace. The sounds and aromas of cooking flow from the full-view kitchen, which serves dishes fresh out of the oven.

FLOOR PLAN

着席 / DINNER STYLE



スクール / SCHOOLROOM STYLE



面積 / SQUARE METER	天井高 / CEILING HEIGHT	スクリーン / SCREEN	着席 / DINNER STYLE	立食 / BUFFET STYLE	スクール / SCHOOLROOM STYLE	シアター / THEATRE STYLE
247 m ²	3.3m	120 inch	180 名	220 名	192 名	200 名



THE NORTH GALLERY

[2F]

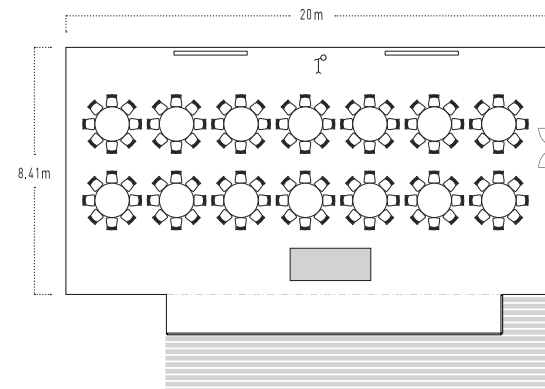
ザ ノースギャラリー

ウッドベースのインテリアが
高級感を醸し出すザ ノースギャラリー。
アーチ型のシェルフが木の温もりを
感じさせるあたたかい空間です。
着席、立食、ソファー形式など、ご要望に合わせた
オリジナルパーティーを演出します。

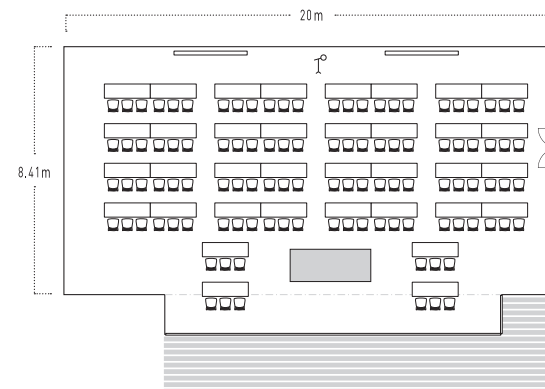
The wood-based interior décor exudes a high-class feel.
The over-arching shelves lend warmth to the North Gallery.
Any type of party event can be arranged at your request,
including standing buffets, and parties with seats or sofas.

FLOOR PLAN

着席 / DINNER STYLE



スクール / SCHOOLROOM STYLE



面積 / SQUARE METER	天井高 / CEILING HEIGHT	スクリーン / SCREEN	着席 / DINNER STYLE	立食 / BUFFET STYLE	スクール / SCHOOLROOM STYLE	シアター / THEATRE STYLE
245 ㎡	4.0m	130 inch	135 名	160 名	120 名	180 名



THE TERRACE DINING

[1F]

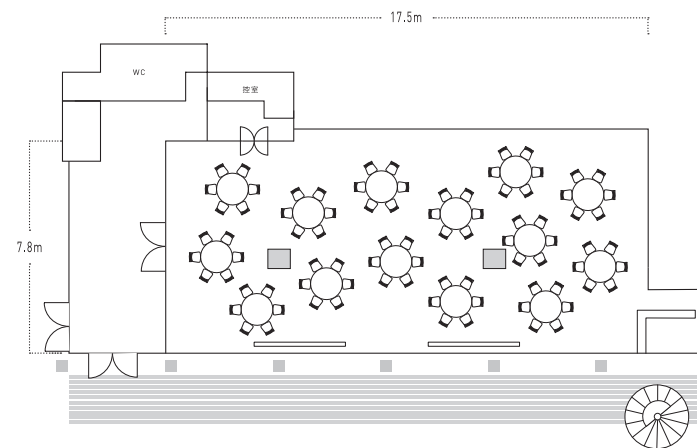
ザ テラス ダイニング

2024 年秋、新たにパーティースペースとして生まれ変わったザ・テラスダイニング。プールを正面に臨む 1 階に位置し、ウォーターテラスとファイヤートーチを臨む空間で洗練されたオリジナルパーティーを演出。ライブ感溢れるシェフたちの様子をご覧いただけるのもオープンキッチンだからこそ。カジュアルなお食事会にも最適です。全面窓を開放しプールサイドパーティーをすることも可能。

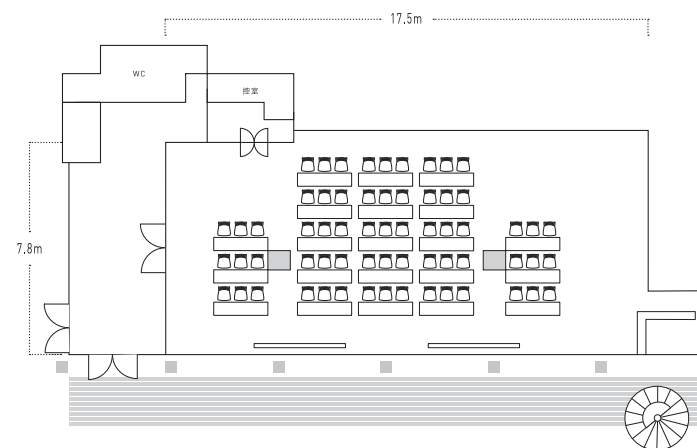
THE TERRACE DINING is a new party space opening in the fall of 2024. Located on the first floor directly facing the pool and overlooking the water terrace and fire torch, the space will offer a sophisticated and original party experience. The open kitchen allows you to watch the live chefs at work. It is also ideal for a casual dinner party. You can also have a poolside party with all windows open.

FLOOR PLAN

着席 / DINNER STYLE



スクール / SCHOOLROOM STYLE



面積 / SQUARE METER	天井高 / CEILING HEIGHT	スクリーン / SCREEN	着席 / DINNER STYLE	立食 / BUFFET STYLE	スクール / SCHOOLROOM STYLE	シアター / THEATRE STYLE
145 m ²	2.7m	ロールアップ	84 名	100 名	63 名	72 名

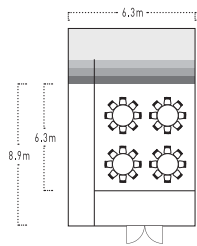


THE COZY MUSIC HALL

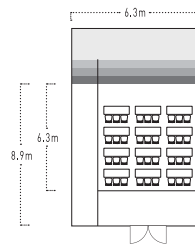
[1F] ザ コージー ミュージックホール

FLOOR PLAN

着席 / DINNER STYLE



スクール / SCHOOLROOM STYLE



面積 / SQUARE METER	天井高 / CEILING HEIGHT	スクリーン / SCREEN	着席 / DINNER STYLE
62 m ²	3.3m	ロールアップ	32名
立食 / BUFFET STYLE	スクール / SCHOOLROOM STYLE	シアター / THEATRE STYLE	
45名	36名	45名	

ウォーターテラスの眺めや、会場奥にある滝から聴こえる水の音。赤い特徴的な壁など、5つの会場の中でも特に遊び心にあふれた空間。別棟で建てられているので、プライベート感のある使い方が出来、会場奥の階段上をステージとして演出することも可能です。

Of the five banquet rooms, this hall features the most playful spirit with a beautiful view of the water terrace, sounds of the waterfall heard from the back of the hall, and the characteristic walls in red. Since it is separated from the main building, you can use this space in your own way. For example, the landing on the stairs at one end of the hall can be used as a stage.



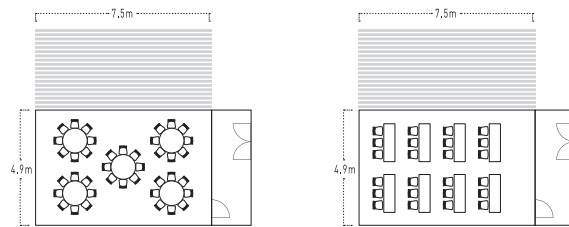
SOUTH SIDE

[1F] サウスサイド

FLOOR PLAN

着席 / DINNER STYLE

スクール / SCHOOLROOM STYLE



面積 / SQUARE METER	天井高 / CEILING HEIGHT	スクリーン / SCREEN	着席 / DINNER STYLE
55㎡	3.3m	120 inch	40名
立食 / BUFFET STYLE	スクール / SCHOOLROOM STYLE	シアター / THEATRE STYLE	
60名	24名	30名	

ウォーターテラスとファイヤートーチが臨む会場。

木の緑・水の音・火の揺らぎに包まれた空間で、アットホームなパーティーを演出。全面窓を開放すれば、プライベートテラスでのガーデンパーティーもできます。

This is the venue from which both the water terrace and fire torches can always be seen. Home-style parties can be arranged with lush greenery, sounds of water, and flickering fire here and there. The glass doors open onto the private terrace that is available for garden parties.



RESTAURANT & BAR

ALL DAY DINING COTTON.

オールデイダイニング コットン

ライブ感あふれる

シェフたちの動きが見えるオープンキッチン。

シェフ自らが厳選した地元の食材を、

素材重視の調理技術で

その時期一番旬の一皿をご用意しております。

—
This is the lively open kitchen where visitors can see our chefs at work. Chefs carefully select locally produced ingredients, employ cooking techniques to focus on the natural flavor of the ingredients, and prepare dishes with best taste of the season.

INFORMATION

- 営業時間 / HOURS CAFE 10:00-17:30
LUNCH 11:30-14:30 [L.O.]
DINNER 17:30-21:00 [L.O.]
BAR 17:30-23:00 [L.O.]
※ Weekend 18:30-





RESTAURANT & BAR

STEAK HOUSE MEDIUM RARE

ステーキハウス ミディアムレア

九州産のブランド牛や野菜をはじめ、
素材にこだわったお料理。五感をくすぐる
開放的なカウンター席です。

This restaurant pays special attention to ingredients, and dishes are
cooked with brand-name beef and vegetables from Kyushu. All seats are
set along the counter with an open atmosphere from which visitors
enjoy watching meals cooked and prepared in front of their eyes.

INFORMATION

● 営業時間 / HOURS

LUNCH 11:30-14:30 [L.O.]

DINNER 17:30-20:30 [L.O.]





GUEST ROOMS

ゲストルーム

16室のみのゲストルームは全室テラス付のオールスイートルーム。スパークリングワインなどお部屋にあるドリンクはすべてフリー。最大22時間滞在ができ、ゆとりをもってホテルをお楽しみいただけます。ウォーターテラスを見おろしながらテラスでお食事をする、上質なリネンに包まれて寛ぐなど、それぞれのスタイルでゆったり過ごしていただけます。

The hotel offers only 16 guest rooms and they are all suites with a terrace. Drinks placed in the rooms, including sparkling wine, are all free. Since single-day occupancy allows up to 22 hours, you can stay with leeway. Spend a relaxing time in your own way. Have meals on the terrace overlooking the water, or relax wrapped in the good quality linens.



WITH THE STYLE
FUKUOKA

〒812-0016 福岡市博多区博多駅南1丁目9-18

TEL.092-433-3941 FAX.092-433-3903

www.withthestyle.com/

【福岡駅からのアクセス】

- ・ JR「博多駅」筑紫口より 徒歩約7分
- ・ 市営地下鉄「博多駅」より 徒歩約7分

【バスをご利用の場合】

- ・ 西鉄バス「筑紫口」下車 徒歩約7分

【自動車をご利用の場合】

- < 山口・北九州方面より >
- ・ 福岡都市高速道路「博多駅東ランプ」より 車で約4分
- < 鹿児島・熊本方面より >
- ・ 福岡都市高速道路「半道橋ランプ」より 車で約7分

